

NORME:.

DPR 162 DIN 30.04.1999

DIRECTIVA 95/16 CE

NORME ARMONIZATE EN 81.1 EN
81.2



*ASCENSORUL EUROPEAN STANDARD
PENTRU DEPĂȘIREA BARIERELOR
ARCHITECTONICE*

*THE STANDARD EUROPEAN LIFT
QUALIFIED TO OVERCOME
ARCHITECTONING*

Pentru orice clarificare ulterioară, ca și pentru ceea ce nu este prezentat în prezentul catalog, va rugăm sa ne consultați.

Experții noștri sunt la dispoziția dumneavoastră cu propuneri ulterioare pentru a vă ajuta să rezolvați orice problemă.

For any further explanation you can contact us and our expert staff will be at your disposal to help you solve any problem

LIFTURI - ECHIPARE STANDARD

1. LIFTURI HIDRAULICE:

ECHIPARE STANDARD: Centralina hidraulica, tablou de comanda cu microprocesor, cabina din PLALAM (culori la alegere), display digital, interfon, gong, sirena de alarma, lumina in cabina si sistem de readucere la etaj si deschiderea usilor in lipsa energiei electrice, usi automate la cabina si la etaje din acelasi material ca si cabina, comanda universala.

2. LIFTURI TRADITIONALE (ELECTRICE):

ECHIPARE STANDARD: motor cu doua viteze, tablou de comanda cu microprocesor, cabina din PLALAM (culori la alegere), display digital, interfon, gong, sirena de alarma, lumina in cabina si sistem de readucere la etaj si deschiderea usilor in lipsa energiei electrice, usi automate la cabina si la etaje din acelasi material ca si cabina, comanda universala.

Varianta: (recomandata) motor actionat cu variator de frecventa. Aceasta varianta asigura un consum de energie electrica mai mic cu 30% decit varianta clasica si un confort marit in timpul pornirii si opririi cabinei

Pentru orice informatii suplimentare, va rugam sa ne contactati si va vom oferi toate informatiile solicitate in cel mai scurt timp posibil.

Cu stima,

Mihai Costescu

mihai.costescu@totallift.ro

0732 405 657

0351 458 140

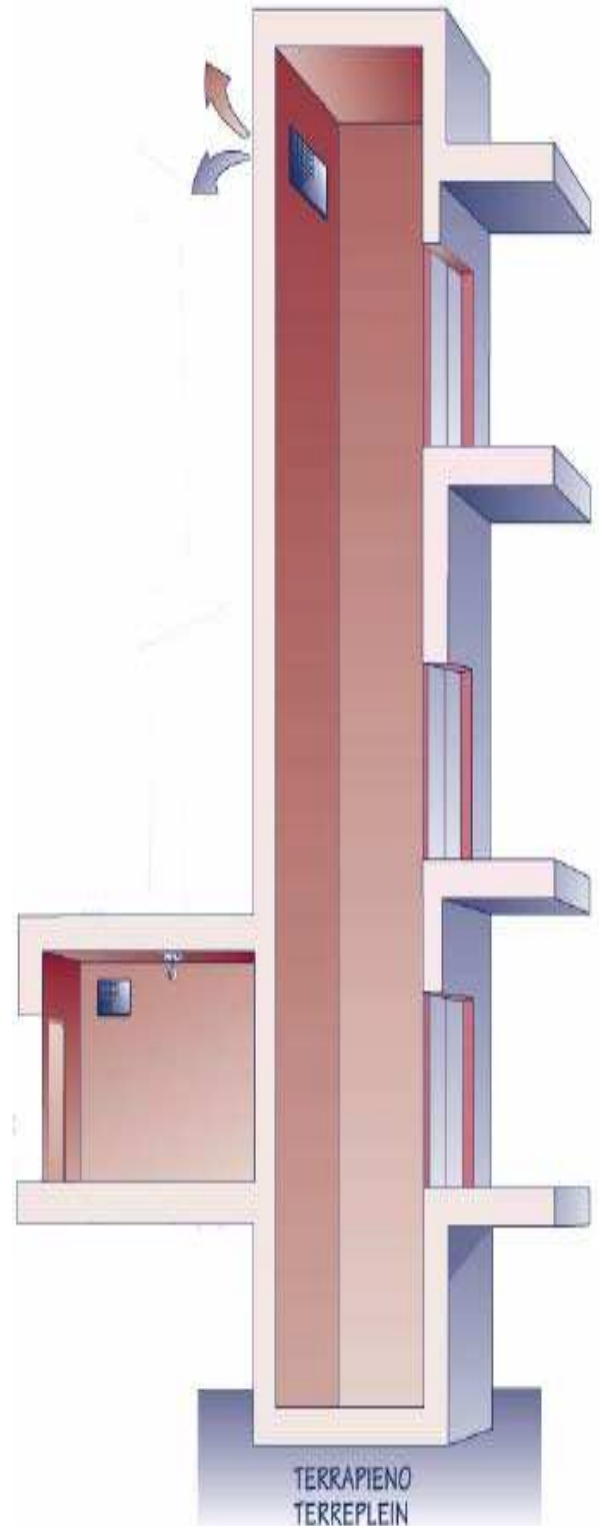
0351 415 004

SECȚIUNE PRIN PUȚUL ȘI CAMERA MAȘINII UNUI LIFT HIDRAULIC

SHAFT SECTION AND OLEODYNAMIC SYSTEM GEAR ROOM

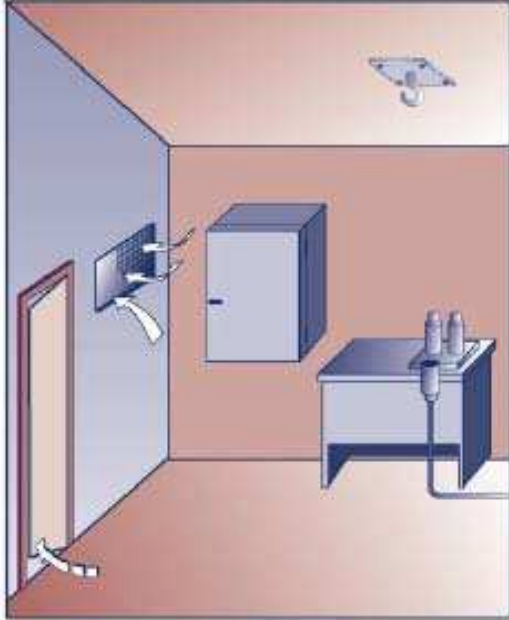
HOISTWAY SPECIFICATIONS FOR TRADITIONAL AND OLEODYNAMIC SYSTEM

- *Must be made of fireproof material*
- *Must bear the strain induced by the lift's operations*
- *Must have appropriate openings at the top of the shaft according to the national rules and the local Fire Brigade's*
- *The pit's shaft must be waterproofed against leakages*
- *Inside the shaft no equipment or pipes not related to the elevator are allowed*



CAMERA MASINII

MACHINE-ROOM

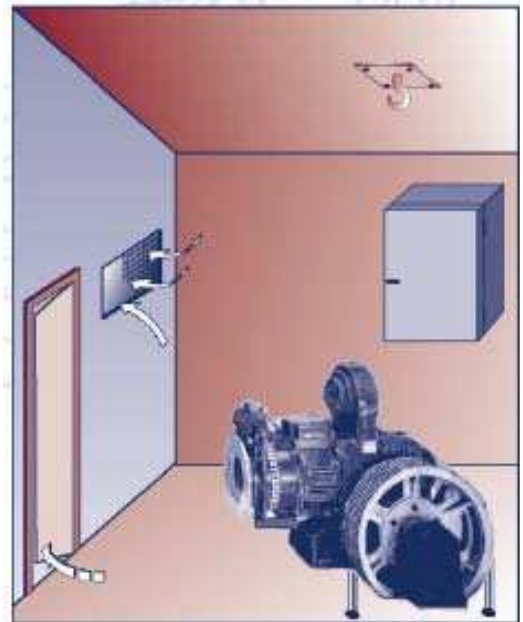


CARACTERISTICI ALE CAMEREI MAȘINII

- Trebuie să se realizeze cu materiale incombustibile care nu favorizează formarea prafului
- Podeau trebuie să fie antialunecoasă
- Ușa de acces trebuie să se deschidă în exterior fără ajutorul cheilor
- Camera trebuie să fie aerisită în mod adecvat, și vor trebui să fie luate măsuri potrivite pentru a garanta temperatura internă între 5° și 40° C
- În interiorul camerei mașinii nu se pot instala aparaturi sau conducte străine de instalație
- Deasupra mașinii liftului, în corespondență cu tavanul, trebuie să se instaleze un cârlig care să suporte greutatea maximă a mașinii pentru a permite ridicarea materialelor în timpul montării sau înlocuirilor.
- Cârligul trebuie să aibă o plăcuță care să indice sarcina maximă suportată.

MOTOR'S ROOM SPECIFICATIONS

- Must be made of fireproof material that does not encourage dust formation
- Floor must be anti-skid
- Doors must open outward without using keys
- Room must be properly airy and temperatures must be between 5° and 40° centigrade
- Inside the machine room no equipments or pipes unrelated to the elevator are allowed
- On the ceiling above machinery an appropriate hook must be installed to allow the hoisting of parts in the course of assembly or replacement of machinery
- The hook must have a plate indicating the capacity load

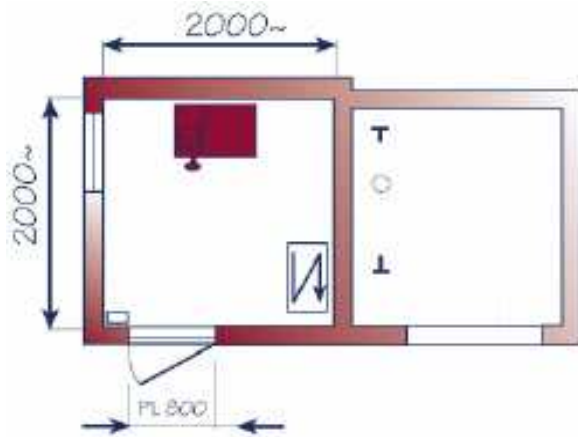


INSTALAȚIE HIDRAULICĂ

OLEODYNAMIC SYSTEM

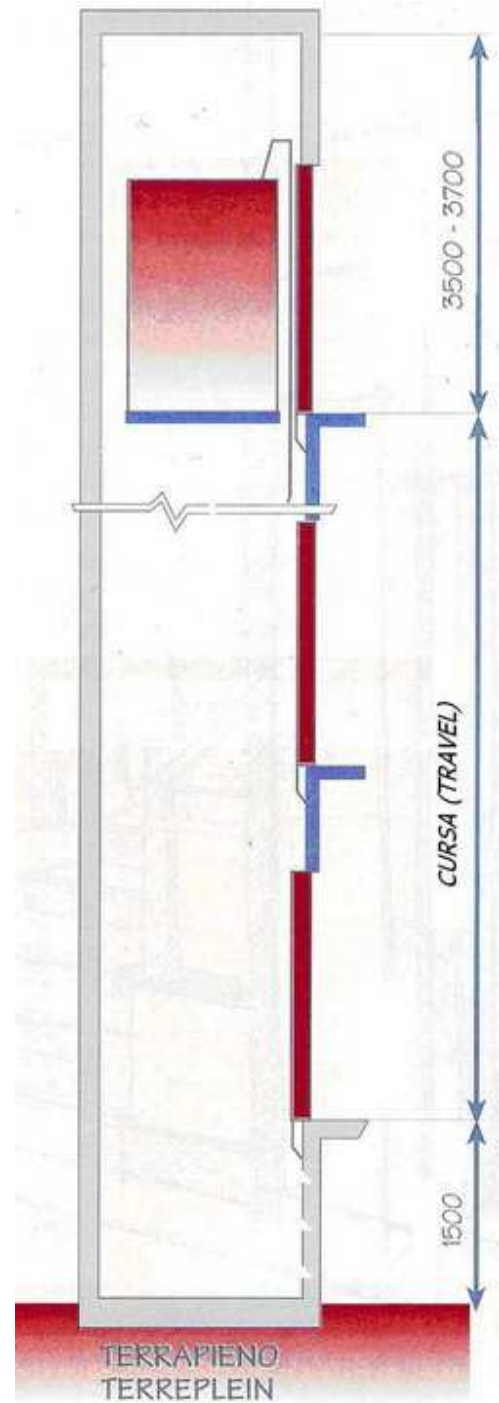
SECȚIUNE PRIN PUȚUL LIFTULUI

SHAFT SECTION



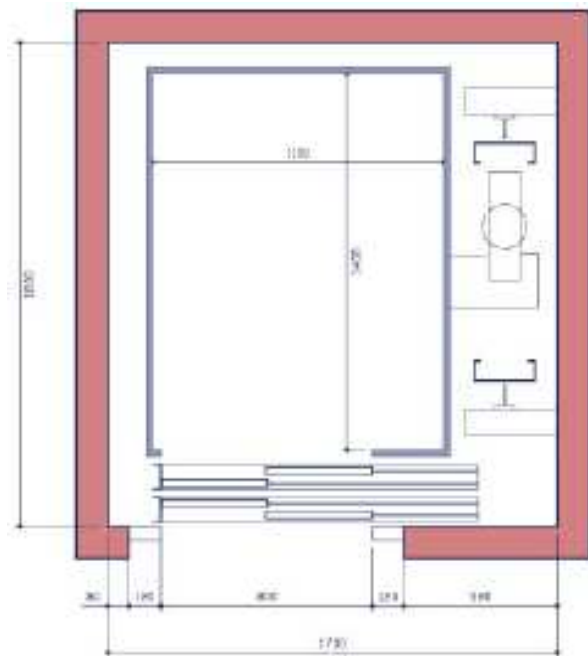
PLAN CAMERA MAȘINII

MACHINE ROOM'S MAP



CLĂDIRI DE CONSTRUCȚIE NOUĂ

COMMERCIAL AND PUBLIC'S NEW BUILDINGS



OCL 1

Tip hidraulic

Uși automate

Capacitate: 8 persoane

Greutate: 630 kg

1 intrare

Hydraulic automatic type

Capacity: 8 persons – 630 kg

N° 1 entrance

OCL 2C

Tip hidraulic

Uși automate

Capacitate: 8 persoane

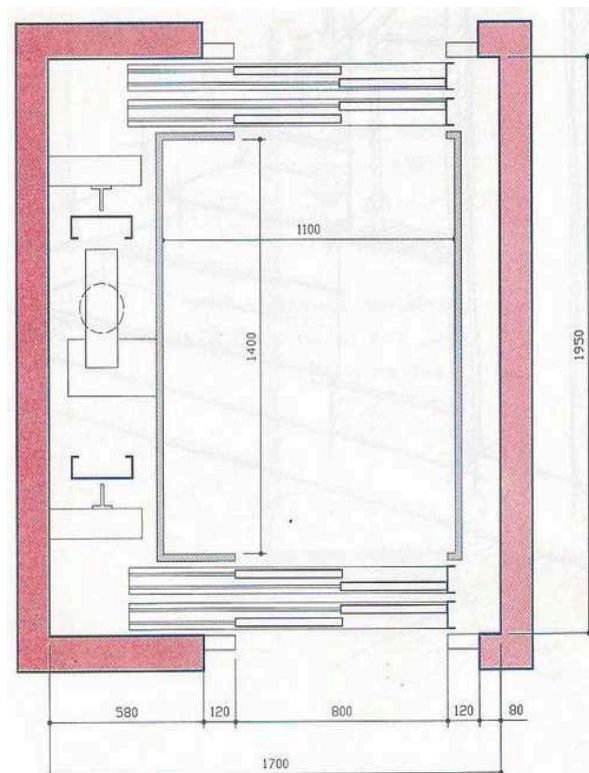
Greutate: 630 kg

2 intrari

Hydraulic automatic type

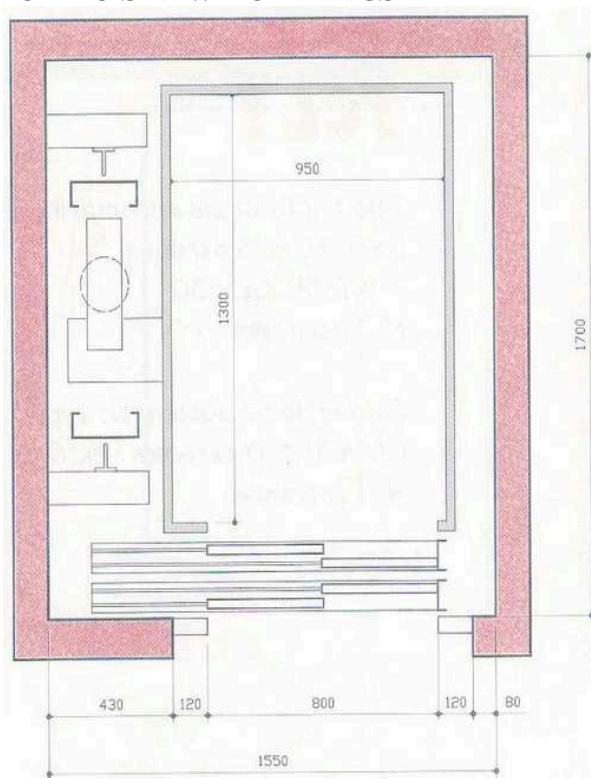
Capacity: 8 persons – 630 kg

N° 2 entrance



CLĂDIRI DE CONSTRUCȚIE NOUĂ

PUBLIC'S NEW BUILDINGS



ORL 1

Tip hidraulic

Uși automate

Capacitate: 6 persoane

Greutate: 480 kg

1 intrare

Hydraulic automatic type

Capacity: 6 persons – 480 kg

N° 1 entrance

ORL 2C

Tip hidraulic

Uși automate

Capacitate: 6 persoane

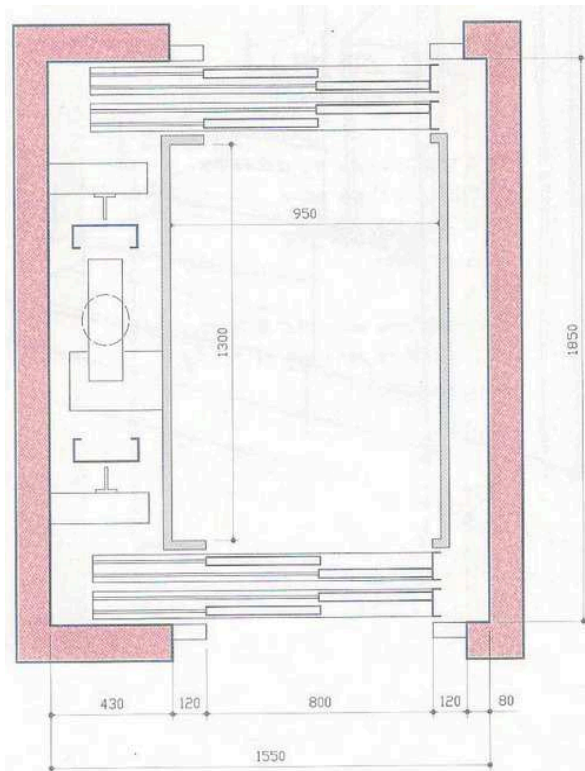
Greutate: 480 kg

2 intrari

Hydraulic automatic type

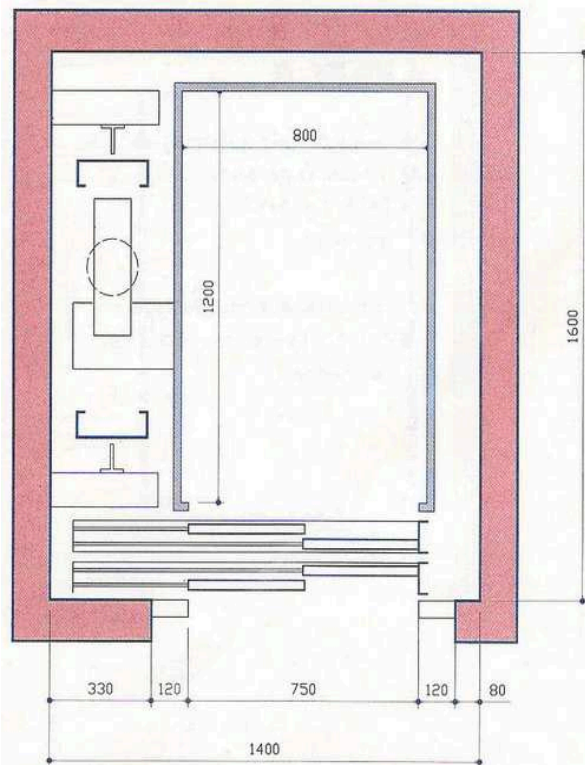
Capacity: 6 persons – 480 kg

N° 2 entrance



ADAPTARE CLĂDIRI PRE-EXISTENTE (restructurări)

ADAPTATION PRE-EXISTANT BUILDINGS



OPL 1

Tip hidraulic

Uși automate

Capacitate: 4 persoane

Greutate: 360 kg

1 intrare

Hydraulic automatic type

Capacity: 4 persons – 360 kg

N° 1 entrance

OPL 2C

Tip hidraulic

Uși automate

Capacitate: 4 persoane

Greutate: 360 kg

1 intrare

Hydraulic automatic type

Capacity: 4 persons – 360 kg

N° 2 entrance

