

NORME:.

DPR 162 DIN 30.04.1999

DIRECTIVA 95/16 CE

NORME ARMONIZATE EN 81.1 EN
81.2



*ASCENSORUL EUROPEAN STANDARD
PENTRU DEPĂȘIREA BARIERELOR
ARCHITECTONICE*

*THE STANDARD EUROPEAN LIFT
QUALIFIED TO OVERCOME
ARCHITECTONING*

Pentru orice clarificare ulterioară, ca și pentru ceea ce nu este prezentat în prezentul catalog, va rugăm să ne consultați.

Experții noștri sunt la dispoziția dumneavoastră cu propuneri ulterioare pentru a vă ajuta să rezolvați orice problemă.

For any further explanation you can contact us and our expert staff will be at your disposal to help you solve any problem

LIFTURI - ECHIPARE STANDARD

1. LIFTURI HIDRAULICE:

ECHIPARE STANDARD: Centralina hidraulica, tablou de comanda cu microprocesor, cabina din PLALAM (culori la alegere), display digital, interfon, gong, sirena de alarma, lumina in cabina si sistem de readucere la etaj si deschiderea usilor in lipsa energiei electrice, usi automate la cabina si la etaje din acelasi material ca si cabina, comanda universala.

2. LIFTURI TRADITIONALE (ELECTRICE):

ECHIPARE STANDARD: motor cu doua viteze, tablou de comanda cu microprocesor, cabina din PLALAM (culori la alegere), display digital, interfon, gong, sirena de alarma, lumina in cabina si sistem de readucere la etaj si deschiderea usilor in lipsa energiei electrice, usi automate la cabina si la etaje din acelasi material ca si cabina, comanda universala.

Varianta: (recomandata) motor actionat cu variator de frecventa. Aceasta varianta asigura un consum de energie electrica mai mic cu 30% decit varianta clasica si un confort marit in timpul pornirii si opririi cabinei

Pentru orice informatii suplimentare, va rugam sa ne contactati si va vom oferi toate informatiile solicitate in cel mai scurt timp posibil.

Cu stima,

Mihai Costescu

mihai.costescu@totallift.ro

0732 405 657

0351 458 140

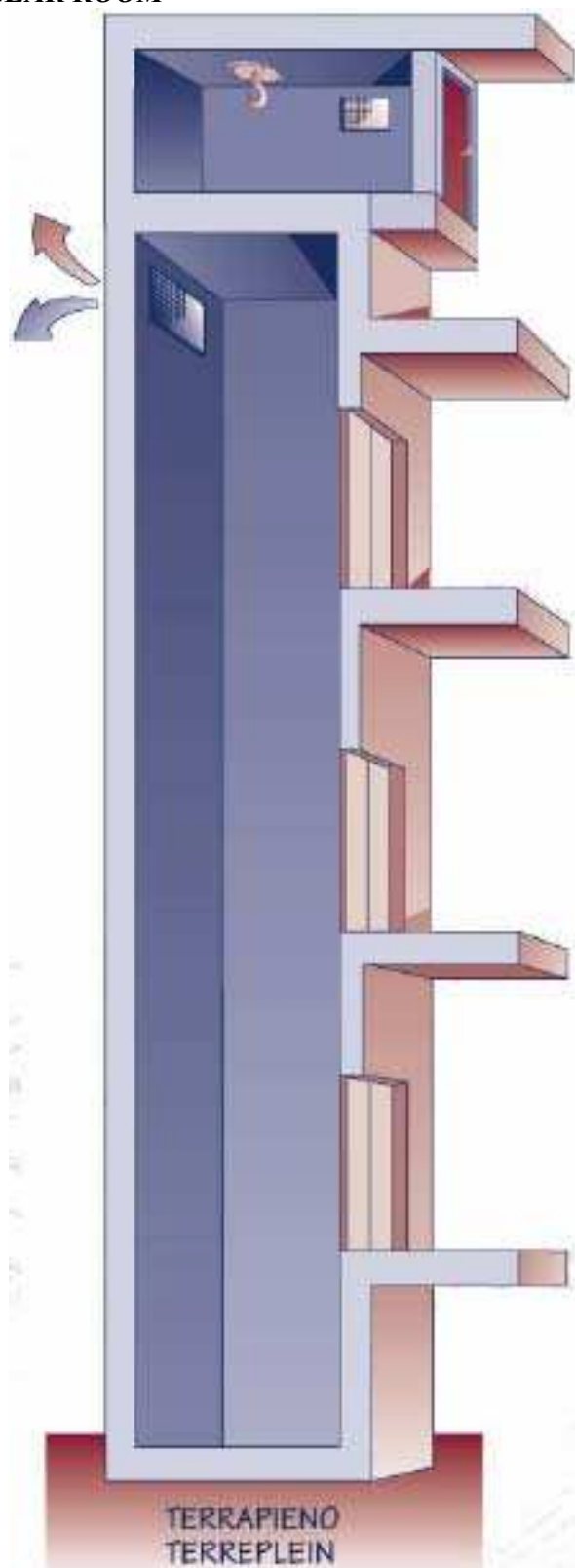
0351 415 004

SECȚIUNE PRIN PUȚUL ȘI CAMERA MAȘINII UNUI LIFT ELECTRIC (TRADIȚIONAL)

SHAFT SECTION AND TRADITIONAL SYSTEM GEAR ROOM

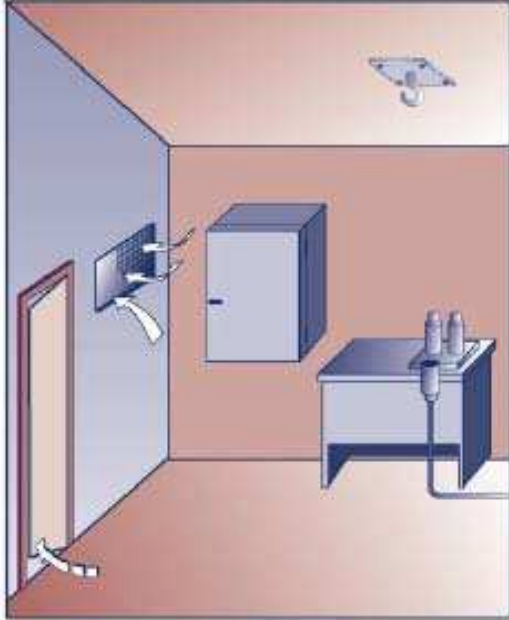
CARACTERISTICI PRINCIPALE PENTRU PUȚUL LIFTULI PENTRU AMBELE TIPOLOGII

- Trebuie să fie realizată cu materiale incombustibile
- Trebuie să reziste la solicitările induse de funcționarea instalațiilor
- Trebuie să aibă deschideri la extremitatea superioară a camerei care să fie conforme cu directivele naționale pentru aceste tipuri de instalații, precum și cu dispozițiile locale ale pompierilor
- Cavitățile inferioare trebuie să fie impermeabilizate împotriva infiltrărilor de apă.
- În interiorul puțului liftului nu trebuie să se instaleze aparaturi sau conducte străine de instalație.



CAMERA MASINII

MACHINE-ROOM

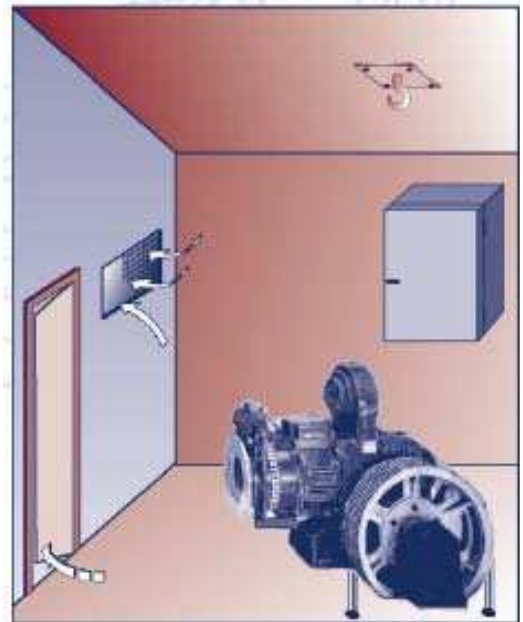


CARACTERISTICI ALE CAMEREI MAȘINII

- Trebuie să se realizeze cu materiale incombustibile care nu favorizează formarea prafului
- Podeau trebuie să fie antialunecoasă
- Ușa de acces trebuie să se deschidă în exterior fără ajutorul cheilor
- Camera trebuie să fie aerisită în mod adecvat, și vor trebui să fie luate măsuri potrivite pentru a garanta temperatura internă între 5° și 40° C
- În interiorul camerei mașinii nu se pot instala aparaturi sau conducte străine de instalație
- Deasupra mașinii liftului, în corespondență cu tavanul, trebuie să se instaleze un cârlig care să suporte greutatea maximă a mașinii pentru a permite ridicarea materialelor în timpul montării sau înlocuirilor.
- Cârligul trebuie să aibă o plăcuță care să indice sarcina maximă suportată.

MOTOR'S ROOM SPECIFICATIONS

- Must be made of fireproof material that does not encourage dust formation
- Floor must be anti-skid
- Doors must open outward without using keys
- Room must be properly airy and temperatures must be between 5° and 40° centigrade
- Inside the machine room no equipments or pipes unrelated to the elevator are allowed
- On the ceiling above machinery an appropriate hook must be installed to allow the hoisting of parts in the course of assembly or replacement of machinery
- The hook must have a plate indicating the capacity load

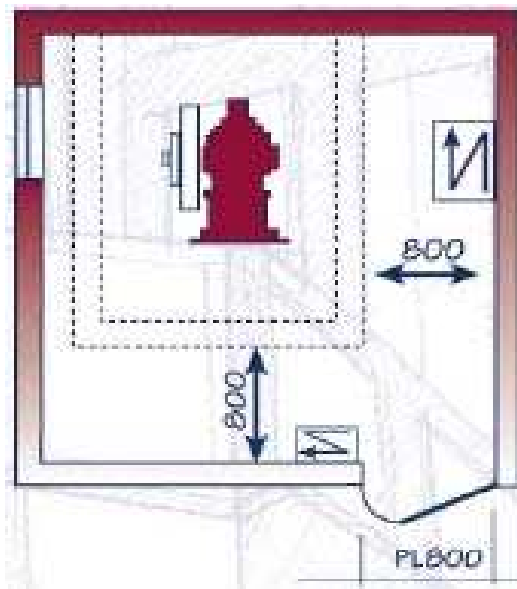


INSTALAȚIE TRADIȚIONALĂ (ELECTRICĂ)

TRADITIONAL SYSTEM

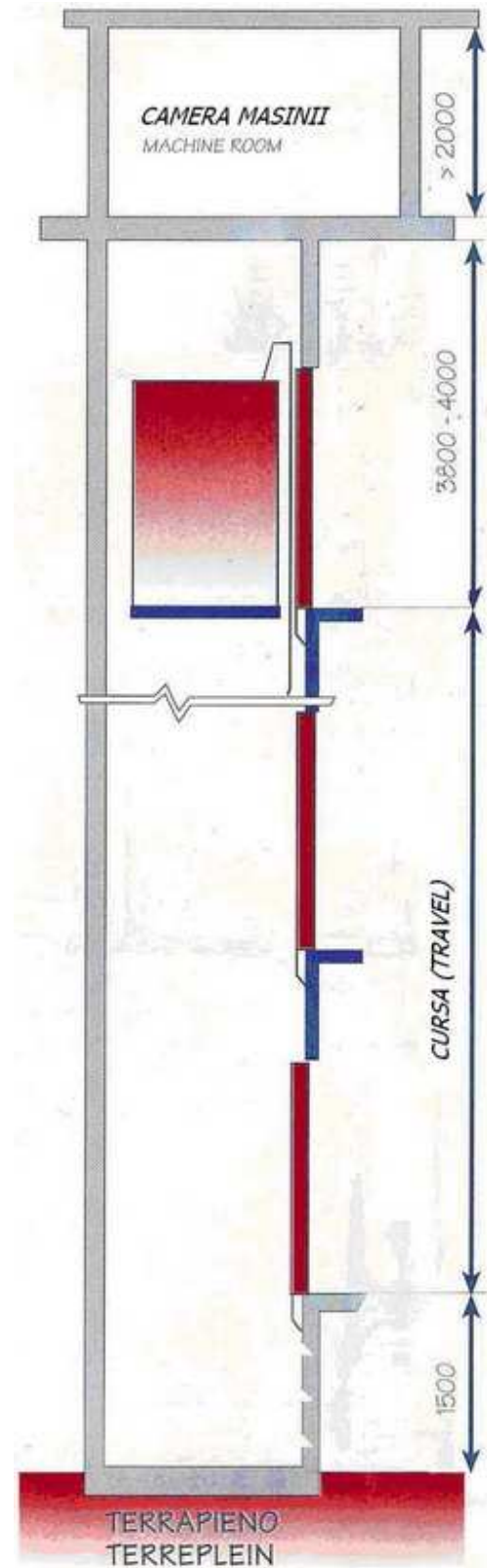
SECȚIUNE PRIN PUȚUL LIFTULUI ȘI
CAMERA MAȘINII

SHAFT AND MACHINE ROOM SECTION



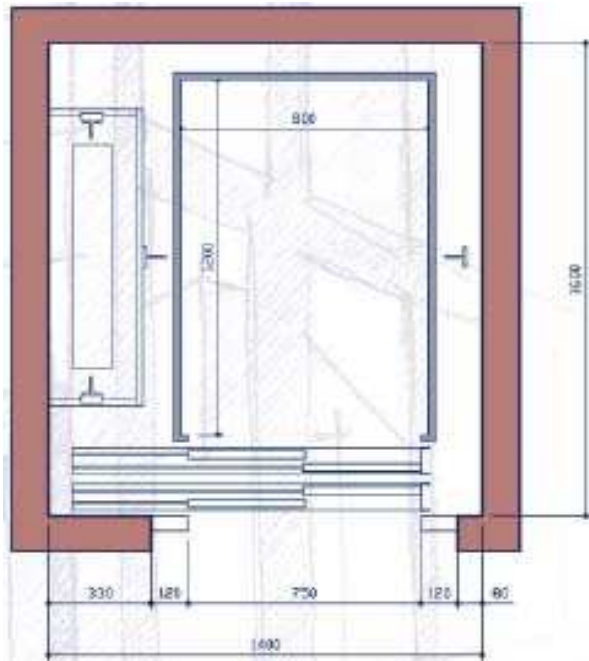
PLAN CAMERA MAȘINII

MACHINE ROOM'S MAP



ADAPTARE PENTRU CLĂDIRI PREEXISTENTE (restructurări)

ADAPTATION PRE-EXISTENT BUILDINGS



TPL 1

Tip tradițional

Uși automate

Capacitate: 4 persoane

Greutate: 360 kg

1 intrare

Conventional automatic type

Capacity: 4 persons – 360 kg

N° 1 entrance

TPL 2C

Tip tradițional

Uși automate

Capacitate: 4 persoane

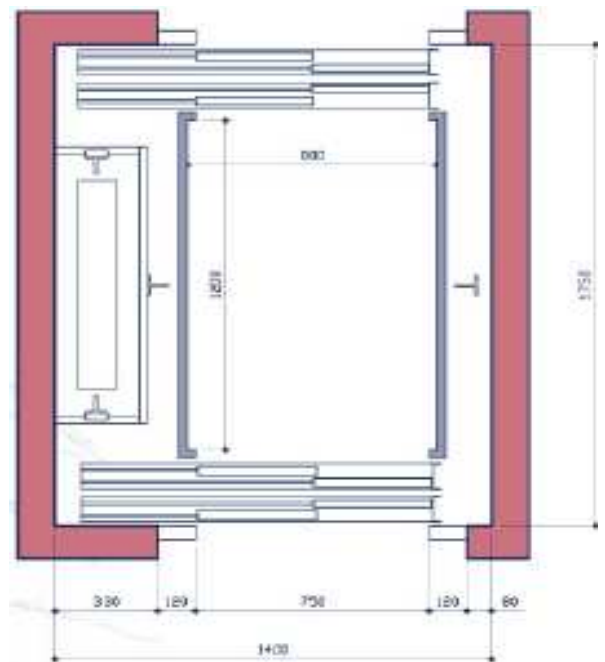
Greutate: 360 kg

2 intrari

Conventional automatic type

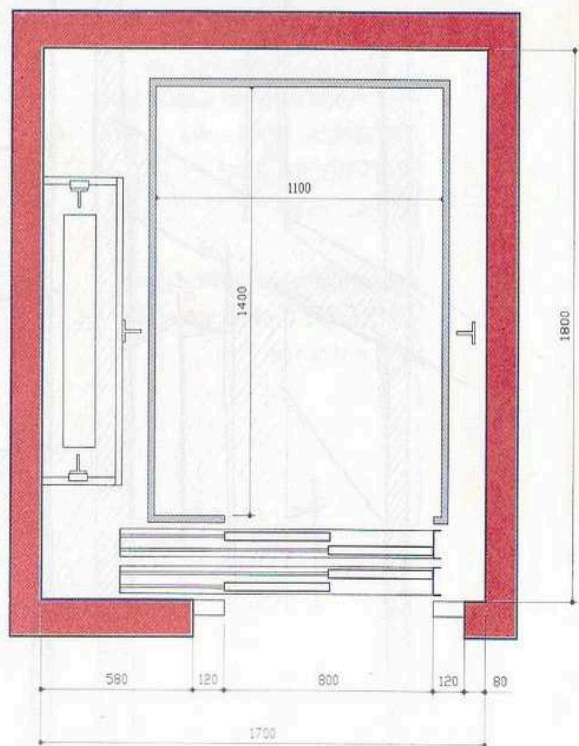
Capacity: 4 persons – 360 kg

N° 2 entrance



CLĂDIRI DE CONSTRUCȚIE NOUĂ

COMMERCIAL AND PUBLIC'S NEW BUILDINGS



TCL 1

Tip tradițional

Uși automate

Capacitate: 8 persoane

Greutate: 630 kg

1 intrare

Conventional automatic type

Capacity: 8 persons – 630 kg

N° 1 entrance

TCL 2C

Tip tradițional

Uși automate

Capacitate: 8 persoane

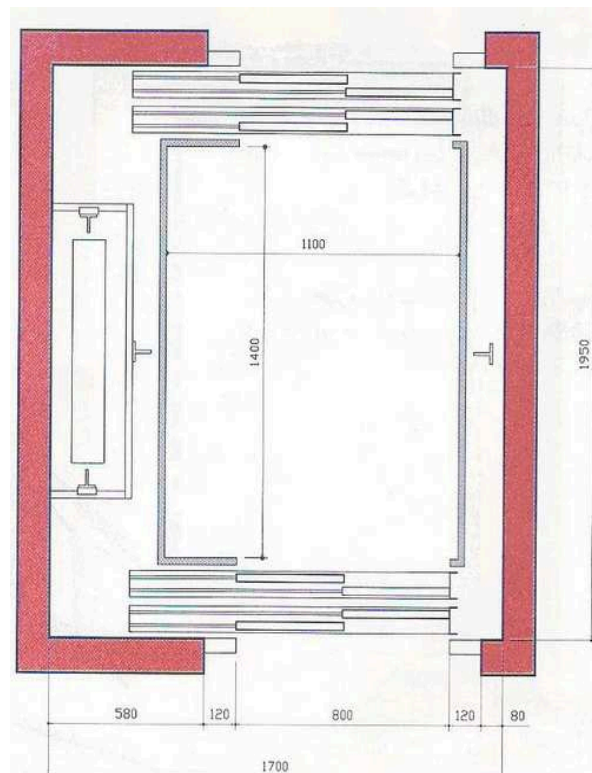
Greutate: 630 kg

2 intrari

Conventional automatic type

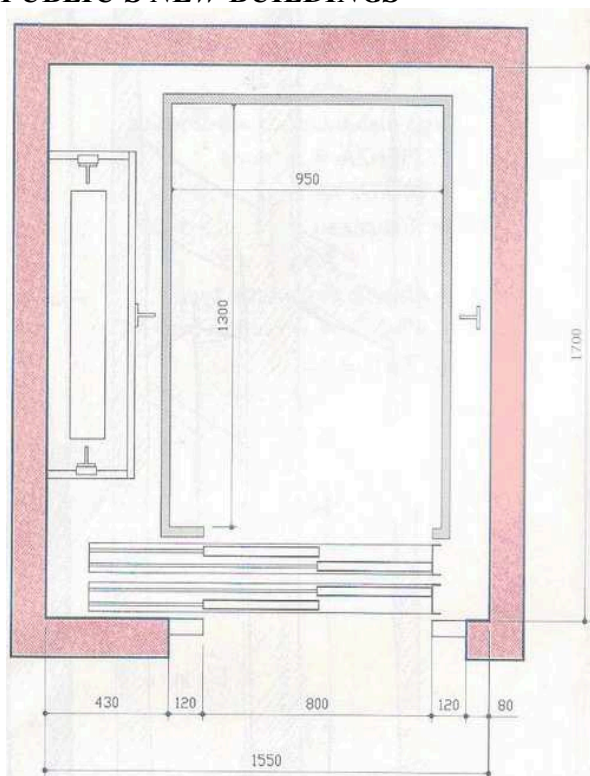
Capacity: 8 persons – 630 kg

N° 2 entrance



CLĂDIRI DE CONSTRUCȚIE NOUĂ

PUBLIC'S NEW BUILDINGS



TRL 1

Tip traditional

Uși automate

Capacitate: 6 persoane

Greutate: 480 kg

1 intrare

Conventional automatic type

Capacity: 6 persons – 480 kg

N° 1 entrance

TRL 2C

Tip traditional

Uși automate

Capacitate: 6 persoane

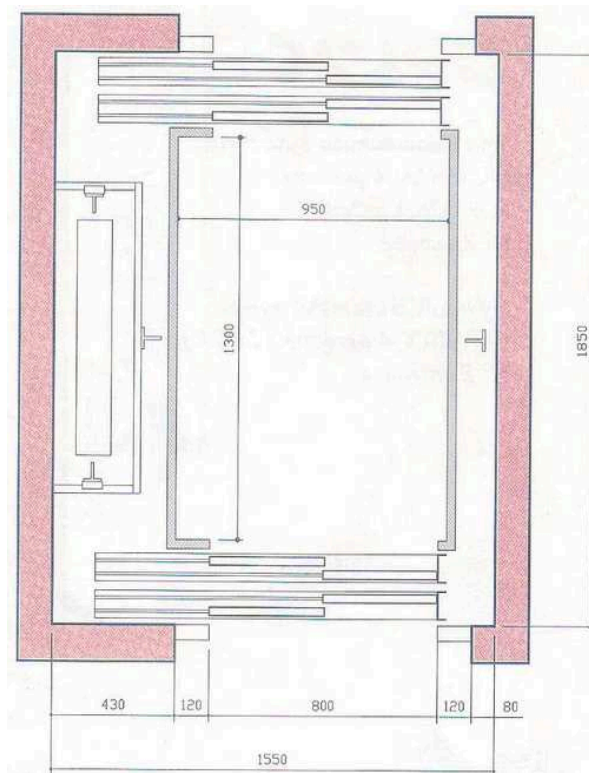
Greutate: 480 kg

1 intrare

Conventional automatic type

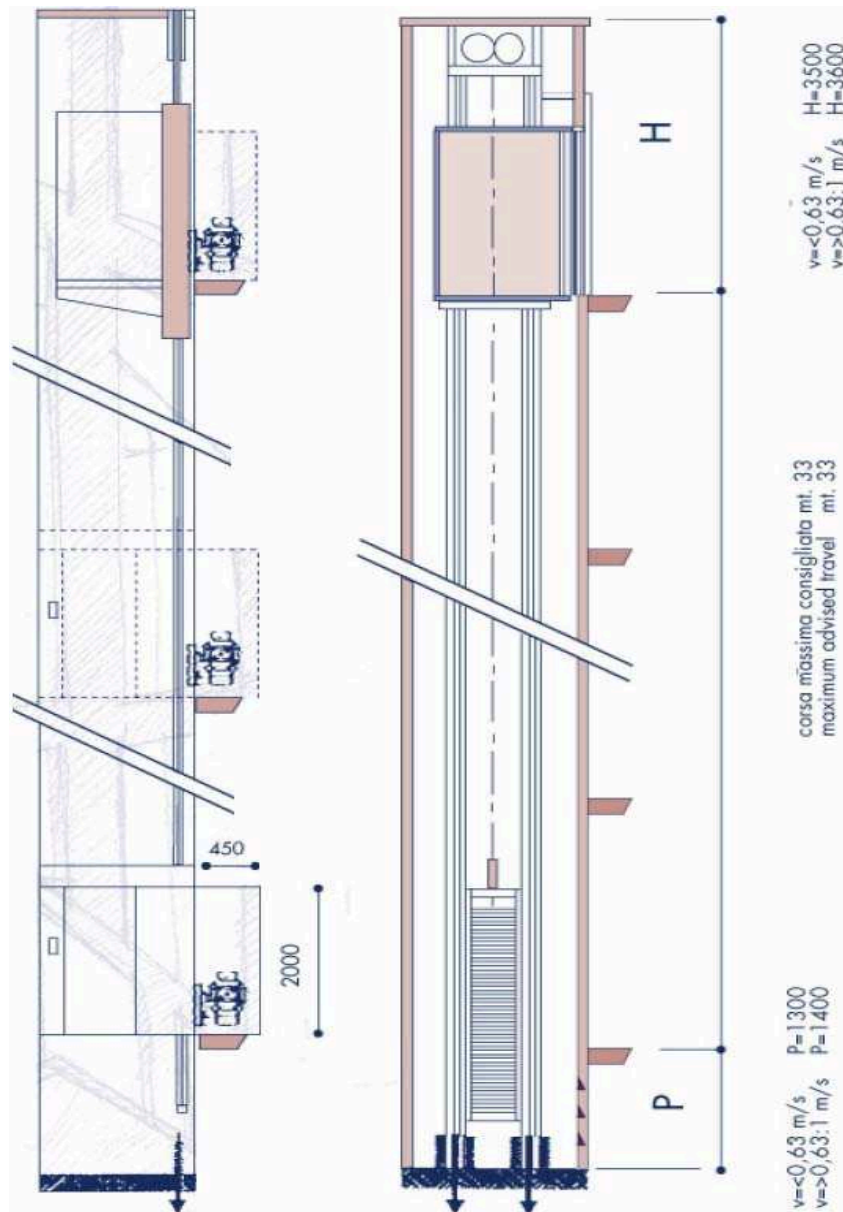
Capacity: 6 persons – 480 kg

N° 2 entrance



SISTEM TRADIȚIONAL CU CAMERA MAȘINII LATERALĂ

TRADITIONAL SYSTEM WITH REDUCED „SIDE” MACHINE ROOM

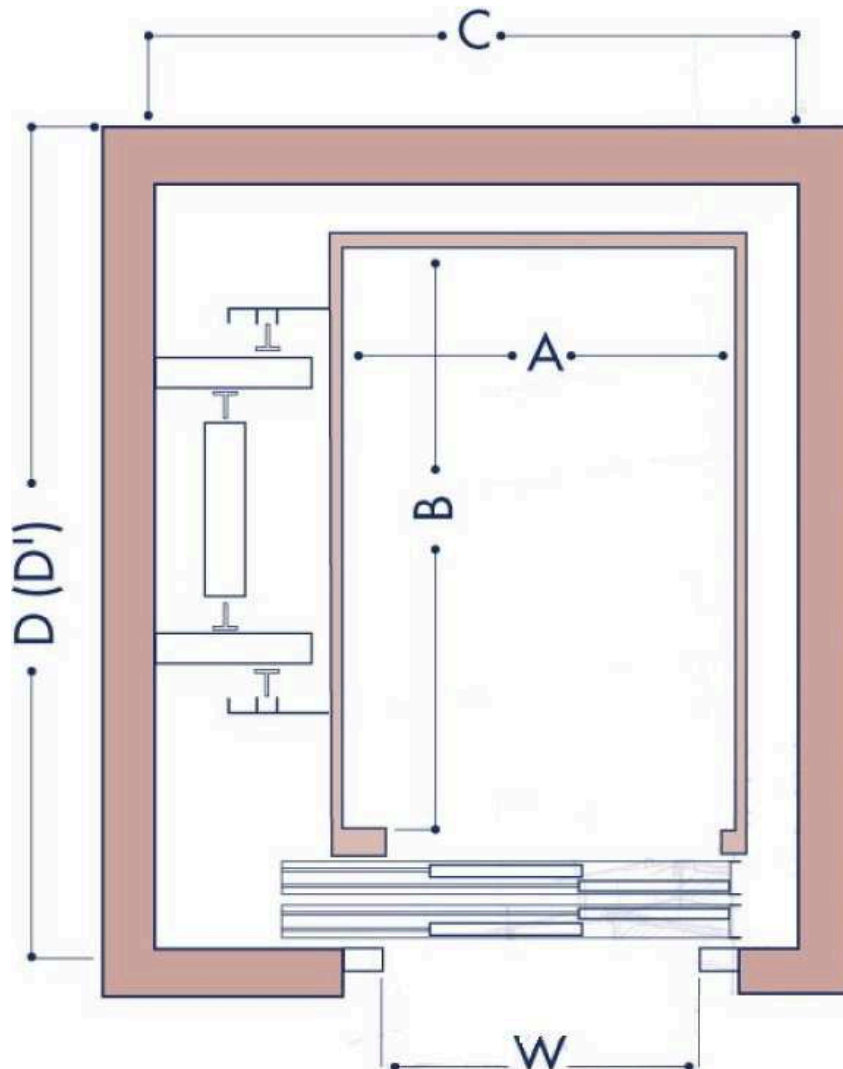


- Lift autoportant
- Self-support lift

- Toate solicitările din instalație se transmit în fundătura puțului
- All the loads of the lift react on the pit

INSTALAȚIE INOVATIVĂ CU CAMERĂ MAȘINII DE DIMENSIUNI REDUSE

GEAR INNOVATIVE SYSTEM WITH REDUCED MACHINE ROOM



*Nota: desenul poate să fie pus „ in oglinda”
Whole lay-out can be mirrored*

Q=(kg)	AxB	W	CxD
320	750x1150	750	1400x1550
320	750x1200	750	1400x1550
400	800x1200	750	1400x1600
480	950x1300	700	1550x1600
630	1100x1400	800	1700x1800